

필요 서류

본 신청에 필요한 서류

1 임대 주택 입주 신청서(UR 도시기구 지정 양식)

UR 영업센터 등에서 기입해 주십시오.

2 주민표

신청자 본인 및 동거 친족 전원의 것으로 관계가 기재되어 있는 것이 필요합니다. 또, 신청자 본인과의 관계가 확인되지 않는 경우, 관계를 확인할 수 있는 호적 등본 등이 함께 필요합니다.

※원본(3개월 이내에 취득한 것)으로, 마이넘버(개인번호)의 기재가 없는 것을 제출해 주십시오. 또, 별도로 신청을 하지 않으면 '관계'가 기재되지 않으므로 주민표의 교부 청구를 하실 때는 반드시 '관계가 필요하다'라는 취지를 신청서에 기입해 주십시오.
 ※외국 국적인 분은 별도로 신청이 없는 경우 기재 사항이 생략되는 경우가 있습니다. 주민표의 교부 청구를 하실 때는 반드시 아래의 사항이 필요함을 신청서에 기입해 주십시오.

- ①성명(주민표에 통칭이 기재되어 있는 경우는 성명 및 통칭)
- ②출생 연월일
- ③남녀 성별
- ④세대주(세대주가 아닌 경우는 세대주의 성명 및 세대주와의 관계)
- ⑤주소
- ⑥국적·지역
- ⑦외국인 주민이 된 연월일
- ⑧중장기 재류자 등이라는 취지
- ⑨재류 카드에 기재되어 있는 재류 자격, 재류 기간, 재류 기간 만료일, 재류 카드 번호 등

3 수입을 증명하는 서류

고객님의 수입 형태에 따라 필요 서류가 다릅니다. 또, '월세 등의 일시불 제도'를 이용하시는 분은 수입을 증명하는 서류는 필요 없습니다.

※제출하신 서류는 반환하지 않습니다.
 ※서류에 허위의 신고·기재가 있는 경우는 계약을 거절합니다.
 ※궁금하신 사항은 UR 영업센터 등에 문의해 주십시오.

(1)급여 수입인 분

※① 및 ②의 서류가 필요합니다.

①전년도분의 원천징수표

※원본(회사 직인이 날인되어 있는 것)으로, 마이넘버(개인번호)의 기재가 없는 것을 제출해 주십시오.
 또, 급여 지불자가 개인 사업자인 경우는 실인으로 날인 및 인감 증명서를 첨부해 주십시오.
 ※채용 후 1년이 안된 분은 UR 도시기구 지정 양식의 수입 증명서를 이용해 주십시오. 또, 사원증·건강보험증 등의 사본을 같이 제출해 주십시오.

②금년도의 과세 증명서 또는 금년도의 주민세 결정 통지서

※시구청촌이 발행하는 작년의 수입이 기재되어 있는 것을 제출해 주십시오. 올해의 과세 증명서 및 주민세 결정 통지서가 발행되지 않은 기간은 취득 가능한 최신의 것을 제출해 주십시오. 또, 시구청촌에 따라 명칭이 다른 경우가 있습니다.

(2)개인 사업자인 분

전년도분의 납세 증명서(그 2)
 ※원본(소관 세무서장이 발행한 것)을 제출해 주십시오.

(3)연금 소득자인 분

공적 연금증서 또는 연금 입금 통지서 등
 ※원본 및 사본을 제출해 주십시오. 또, 연금 입금 통지서에 관해서는 최신의 것을 제출해 주십시오.

(4)저축 기준을 이용하시는 분

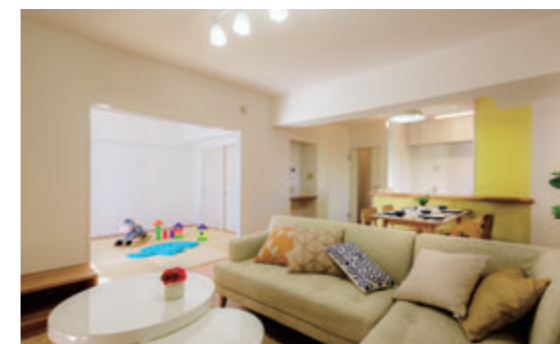
잔고 증명서
 ※잔고는 엔 예금으로 하고, 금융 기관에서 발행 후 7일 이내의 것을 제출해 주십시오.

4 기타 증명에 필요한 서류

상기 서류 이외에 증명에 필요한 서류를 제시·제출하실 필요가 있습니다.

UR 임대 주택 안내

I N F O R M A T I O N



계약에 필요한 서류

①임대차 계약서(사전에 필요 사항을 기재해 주시기 바랍니다.)

②보증금(월세의 2개월분)

③입주월의 일당 임대료 및 공익비

④실인 및 인감 증명서

(3개월 이내에 취득한 것), (날인의 관습이 없는 외국 국적의 분은 영사관 등이 발행하는 '서명 증명서')

⑤신청하러 오신 분의 본인 확인 서류(운전면허증 또는 여권 등)

⑥기타, 증명에 필요한 서류

※②③에 관해서는 UR 도시기구가 발행하는 입금표로 사전에 금융 기관에서 납입해 주십시오.
 ※④에 관해서는 계약 예정자 본인이 오셔서 사진이 첨부된 본인 확인이 가능한 서류(운전면허증 등)를 제시한 뒤, 사본을 제출하시는 경우는 인감 증명서 등의 제출은 필요 없습니다.
 ※계약 체결 장소는 각 UR 영업센터 등입니다.

일본어 지원이 필요한 경우에는 직장 관계자 분 등, 일본어를 하실 수 있는 분이 문의해 주실 것을 부탁드립니다.

※기재 내용은 2022년 9월 현재의 것입니다.

UR 임대 주택의 4 가지 장점

사례금 없음

중개 수수료 없음

갱신료 없음

보증인 필요 없음

사례금 없음

집주인에게 사례로 지불하는 금액이 불필요. 그 때문에 입주 시에 필요한 비용은 보증금(월세의 2개월분), 입주월의 일당 임대료·공익비 뿐.

중개 수수료 없음

부동산 중개 회사에 지불하는 수수료가 불필요.

갱신료 없음

계약은 자동 갱신(정기 차가 계약 제외)이므로 갱신 수수료가 불필요.

보증인 필요 없음

친척이나 친구 등에게 번거로운 보증인 의뢰가 불필요.

UR 임대 주택을 빌릴 때까지의 스텝

※물건에 따라 과정이나 기간이 다른 경우가 있으므로 미리 양해 바랍니다.

- STEP 1 원하는 집 찾기**

UR 점포에서는 원하는 조건을 바탕으로 하우징 어드바이저가 집 구하는 것을 도와드립니다. 마음에 드는 집이 있으면 실제로 내람하실 수 있습니다.


- STEP 2 신청 자격 확인하기**

▶ 신청 자격에 관해서는 **2페이지** 를 확인해 주십시오.
- STEP 3 신청(가 신청)**

원하는 집을 찾았다면 UR 점포에서 신청하실 수 있습니다.(신청은 1세대에 1회만 가능합니다.)
- STEP 4 내람**

입주 전 확인을 위해 집을 내람할 수 있습니다.
※관리 서비스 사무소 등에서 운전면허증 등의 본인 확인 서류가 필요합니다.


- STEP 5 서류 제출(본 신청 기간: 가 신청 다음날로부터 1주일 이내)**

UR 점포에 필요 서류 등을 제출해 주십시오. 서류의 제출 기간에 관해서는 UR 점포에 문의해 주십시오.
▶ 필요 서류에 관해서는 **뒷면** 을 확인해 주십시오.


- STEP 6 계약(계약일: 신청(임시 신청) 다음날부터 10일 이내)**

계약에 필요한 서류 등을 준비하여 UR 점포까지 와주시기 바랍니다. 계약일은 신청(임시 신청) 다음날부터 10일 이내입니다.
※계약 때까지 보증금+일당 임대료+일당 공익비를 지불해 주십시오.
▶ 필요 서류에 관해서는 **뒷면** 을 확인해 주십시오.
- STEP 7 입주(계약 후 10일 정도)**

계약 시에 설정하는 입주 개시 가능일 이후에 물건 관리 서비스 사무소 등에서 주택의 열쇠를 받을 수 있습니다.
※월세 등의 발생은 입주 개시 가능일부터입니다.



신청 자격

다음의 ①~⑤의 조건을 모두 만족시키는 분이 신청하실 수 있습니다.

①신청자 본인의 월평균 소득 금액이 기준 월 소득 금액 이상인 분

월평균 소득 금액에 관해

급여 수입 및 사업 소득, 부동산 소득, 기타 소득(연금 등) 등, 장래에도 계속된다고 인정되는 것으로 원칙적으로 과거 1년간의 합계 금액을 12로 나눈 금액을 말합니다. 또, 모두 과세 대상이 되고 그것을 증명할 수 있는 것에 한합니다.

기준 월 소득 금액에 관해

●세대로 신청하는 경우

월세 금액	기준 월소득 금액
82,500엔 미만	월세 금액의 4배 (예) 월세 금액 6만 엔인 주택의 기준 월 소득 금액은 월세 금액의 4배인 24만 엔입니다.
82,500엔 이상 20만엔 미만	33만 엔(고정 금액)
20만 엔 이상	40만 엔(고정 금액)

●단신으로 신청하는 경우

월세 금액	기준 월소득 금액
62,500엔 미만	월세 금액의 4배 (예) 월세 금액 5만 엔인 주택의 기준 월 소득 금액은 월세 금액의 4배인 20만 엔입니다.
62,500엔 이상 20만 엔 미만	25만 엔(고정 금액)
20만 엔 이상	40만 엔 (고정 금액)

※월세 등의 일시불 제도 및 저축 기준 제도를 이용하시면 기준 월 소득 금액의 요건을 대신할 수 있습니다. 각 제도의 자세한 내용은 UR 점포로 문의해 주십시오.

- ②일본 국적이신 분, 또는 UR이 정한 자격을 가지는 외국 국적이신 분으로 계속해서 자신이 거주하기 위해 주택을 필요로 하는 분
- ③단신 또는 현재 동거하고 있거나 동거하려는 친족이 있는 분
- ④신청자 본인을 포함한 동거 세대 전원이 UR 도시기구가 정한 입주 개시 가능일로부터 1개월 이내에 입주할 수 있고, 물건 내에서 원만한 공동생활을 영위할 수 있는 분
- ⑤신청자 본인을 포함한 동거 세대 전원이 폭력단원 등이 아닌 분

※각 조건의 자세한 내용은 UR 점포로 문의해 주십시오.