

EV（電気自動車）充電設備付き駐車場の運用開始 ～UR賃貸住宅「アーバンラフレ鶴舞公園」に20台分設置～

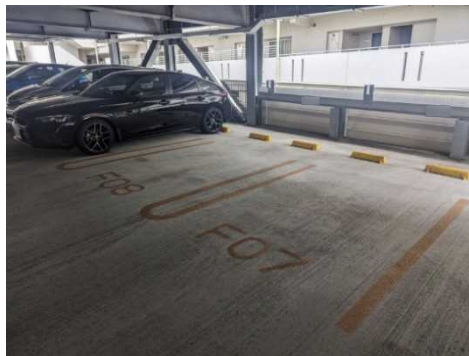
独立行政法人都市再生機構（以下「UR都市機構」）と、EV充電サービスを提供するユビ電株式会社（以下「ユビ電」）は、中部エリアのUR賃貸住宅では初となる、EV充電設備付き駐車場を、アーバンラフレ鶴舞公園（名古屋市中区）に20台分設置し、令和6年4月11日から運用を開始しますので、お知らせいたします。

EVの利用・普及には、充電インフラ網の整備が欠かせません。政府は2030年までに30万口の充電器整備を掲げています※¹。UR都市機構では、令和6(2024)年に策定した「UR-eco Plan 2024」等に基づき、様々な取り組みを通して、温室効果ガスの排出削減を推進しております。

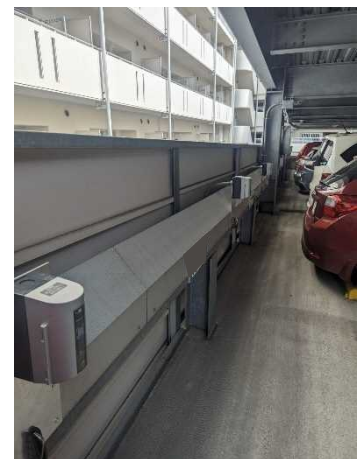
賃貸住宅入居者および入居検討者にEV充電設備付きの駐車場という選択肢を提供できるよう、同設備のUR賃貸住宅への展開を検討してまいります。



設置したEV充電設備



設置済み車室



設置状況

EVはガソリン車と比較して、走行時の温室効果ガス排出量が大幅に少なく、車体の製造から廃棄までのすべての工程における環境負荷においても、20～30%温室効果ガスの排出量が少ないため、温室効果ガスの排出量の削減が可能と言われています※²。

※1 経済産業省 (<https://www.meti.go.jp/press/2023/10/20231018003/20231018003.html>)

※2 環境省 (https://www.env.go.jp/air/zero_carbon_drive/)

【本件に関するお問い合わせ先】

- ・ 下記以外の内容に関すること

UR都市機構 中部支社 総務部 総務・法務課（電話）052-238-9105

住宅経営部 経営課（電話）052-238-9280

- ・ EV充電サービス等に関すること

ユビ電 広報担当 坂井・南（E-mail） press@ubiden.com

1 設置の概要

(1) 設置団地

アーバンラフレ鶴舞公園

(2) 設置台数等

20 台（自走式駐車場 2 階部分に設置）

(3) 運用開始日

令和 6 年 4 月 11 日（木）

(4) 事業形態

・ U R 都市機構

お住まいの方との間で E V 充電設備付き駐車場の利用契約を締結

・ ユビ電

E V 充電設備付き駐車場の契約者と充電サービスに関する契約の締結、および専用利用できる E V 充電サービスの提供

(5) 利用タイプ

E V 充電設備付き駐車場の契約者が専用利用できるプライベート型

2 E V 充電サービス WeCharge の概要（ユビ電がサービス提供）

(1) 充電設備の仕様

パナソニック株式会社製 WK4422（3kW 普通充電 200V コンセント）

・ 充電時間目安

1 時間の充電で約 20km*走行が可能

*日本自動車工業会の「2019 年度乗用車市場動向調査」によると、乗用車の月間走行距離は平均 370km で、一週間あたりの使用頻度は平均 5.1 日となっています。1 日あたりの平均走行距離は約 20km と算定され、そのため通勤や買い物など日常運転においては自宅充電だけで E V 運用が可能です。

・ 対応車種

全ての E V 及び P H E V

(2) 利用方法

充電コンセントのご利用には、WeCharge アプリのダウンロードと、200V 対応の充電ケーブルが必要です。

(3) 利用料金（すべて消費税込みの総額表示）

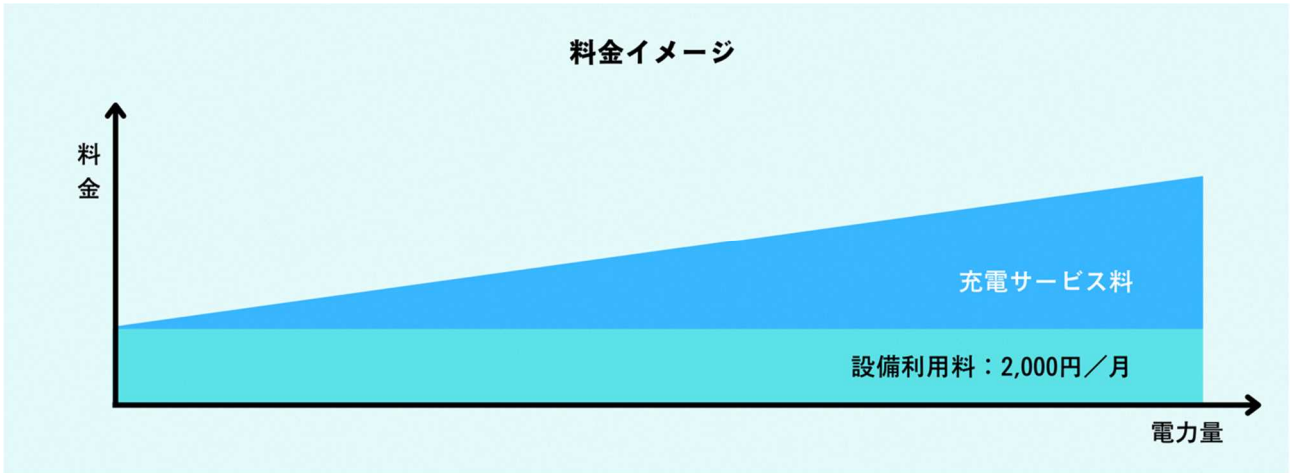
アーバンラフレ鶴舞公園では、通常の月額駐車場料金に加えて、月額の E V 充電設備利用料 2,000 円と、電力量（kWh）に基づいた充電サービス料のお支払いとなります。WeCharge アプリに登録したクレジットカードで利用料金をお支払いください。詳しくは E V 充電サービス WeCharge のサービスサイトをご覧ください。

・ WeCharge サービスサイト：<https://www.wecharge.com/charge>

また、近年の各地域における電気料金の高騰および地域間の料金差に伴い、令和6（2024）年5月1日より充電サービス利用料の改定いたします。

・ WeCharge 料金改定のお知らせ： <https://www.ubiden.com/news/20240123>

【アーバンラフレ鶴舞公園でのお支払い料金イメージ】



【充電サービス料】（4月末まで）

	Guest	Short	Middle	Long	Super Long
基本料金 (月額)	0 円/月	1,100 円/月	2,200 円/月	4,400 円/月	8,800 円/月
電力量課金	48 円/kWh	30 kWh まで定額内 以降 45 円/kWh	60 kWh まで定額内 以降 42 円/kWh	120 kWh まで定額内 以降 39 円/kWh	250 kWh まで定額内 以降 36 円/kWh

以上